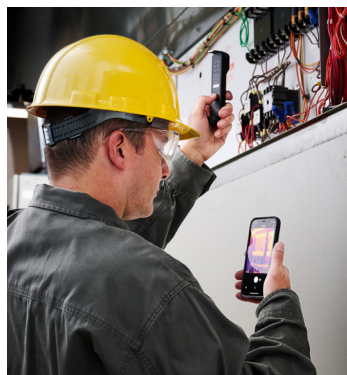


FLIR ONE® EDGE PRO

Kamera termowizyjna z łącznością bezprzewodową do urządzeń z systemem iOS® i Android™



FLIR ONE Edge Pro to innowacyjna, wytrzymała kamera termowizyjna, która bezprzewodowo łączy się z twoim urządzeniem inteligentnym, dzięki czemu możesz zdalnie kontrolować cele znajdujące się poza zasięgiem. Dzięki połączeniu VividIR™ i FLIR MSX® możesz wykonywać ostre zdjęcia termiczne z każdej pozycji i pod każdym kątem, trzymając je w naturalny sposób. FLIR Ignite™ umożliwia łatwe przesyłanie zdjęć i filmów z kamery FLIR ONE Edge Pro do chmury, gdzie można edytować, organizować, przechowywać i udostępniać dane. Zgodny ze smartfonami i tabletami z systemem iOS i Android, FLIR ONE Edge Pro może być używany bez ograniczeń, niezależnie od operatora, systemu operacyjnego, rozmiaru czy przyszłych aktualizacji urządzeń inteligentnych.

Telefon komórkowy nie jest dołączony

www.flir.com/FLIRONE-EdgePro

ŁATWE SPRAWDZANIE W DOWOLNYM MIEJSCU

Mierzenie celów w trudno dostępnych miejscach pod dowolnym kątem i zwiększenie widoczność dzięki zdalnemu monitorowaniu

- Zdalna kontrola obszarów niebezpiecznych z odległości do 30 m
- Obsługa jedną ręką dzięki przypięciu FLIR ONE Edge Pro do smartfona
- Wygodne skanowanie celów znajdujących się w zasięgu ręki lub poza zasięgiem wzroku, trzymając FLIR ONE Edge Pro w jednej ręce, a swoje urządzenie inteligentne w drugiej, aby dobrze widzieć ekran.
- Łączność bezprzewodowa eliminuje problemy ze zgodnością i umożliwia modernizację urządzenia inteligentnego bez konieczności wymiany kamery termowizyjnej

WYSOKIEJ JAKOŚCI OBRAZY I WYDAJNOŚĆ

Dokładne badanie obszarów dzięki zastrzeżonym przez FLIR funkcjom poprawy jakości obrazu

- Łatwe rozpoznawanie miejsc występowania problemów i identyfikowanie celów dzięki FLIR MSX® (Multi-Spectral Dynamic Imaging)
- Rób ostre, wyraźne zdjęcia dzięki rozdzielczości termicznej 160 × 120 (19 200 pikseli) i funkcji VividIR, która łączy wiele klatek obrazu, aby uzyskać ostrzejszy obraz
- Pomiar temperatury do poziomu 400°C
- Wytrzymała konstrukcja z baterią o czasie pracy do 1,5 godziny

USPRAWNIJ SWÓJ SPOSÓB PRACY

Zwiększ wydajność i skalowalność dużych przedsiębiorstw dzięki FLIR ONE Edge Pro oraz jego aplikacjom i usługom

- Bezproblemowa edycja i przechowywanie obrazów w chmurze oraz bezprzewodowe przesyłanie plików za pomocą dołączonej usługi chmury FLIR Ignite
- Wskazówki krok po kroku dzięki aplikacjom FLIR dla urządzeń inteligentnych
- Prosta integracja z oprogramowaniem FLIR Thermal Studio i FLIR Ignite

DANE TECHNICZNE

FLIR ONE Edge Pro	
Rozmiar piksela termicznego	12 µm
Rozdzielczość obrazu termowizyjnego	160 × 120 (19 200 pikseli)
Czułość termiczna	70 mK
Pomiar	
Zakres(y) temperatur obiektu	Od -20°C do 120°C, od 0°C do 400°C
Temperatura robocza	Od -10°C do 50°C, ładowanie akumulatora od 0°C do 45°C
Dokładność	±3°C (5,4°F) lub ±5%. Ma zastosowanie 60 s po uruchomieniu, gdy temperatura urządzenia jest w zakresie od 15°C do 35°C (59–95°F), a mierzona od 5°C do 120°C (od 41°F do 248°F).
Korekcja emisyjności	Mat, Półmat, Półpolysk, Polysk
Korekcja pomiaru	Emisyjność; pozorna temperatura odbita (22°C / 72°F)
Migawka	Automatyczna/ręczna
Dane optyczne	
Zakres widmowy	8 µm – 14 µm
Rozdzielczość obrazu widzialnego	640 × 480
Poziome/pionowe pole widzenia	54° ± 1° / 42° ± 1°
Częstotliwość klatek	8,7 Hz
Ostrość obrazu	Stała 30 cm – nieskończoność
Funkcje ogólne	
Certyfikaty	RoHS, CE/FCC, CEC-BC, EN62133, UL1642, WEEE 2012/19/UE
Temperatura przechowywania	od -40°C do 70°C (od -40°F do 158°F)
Wymiary (szer. × wys. × gł.)	35 mm × 37,5 mm × 149 mm
Masa (z baterią)	153 g
Odporność na upadki	Upadek z wysokości 2 m
Rozpiętość klipsów	130 mm (min) / 195 mm (maks.)
Zasilanie	
Czas pracy akumulatora	Okolo 1 godz. 30 min
Czas ładowania akumulatora	60–90 minut przy pełnym naładowaniu. 15 minut ładowania z pustego akumulatora zapewnia 40 minut czasu pracy.

Złącza	
Wi-Fi	IEEE 802.11 a/b/g/n
Bluetooth®	Bluetooth
Ładowanie	Złącze żeńskie USB-C (5 V / 1 A)
Zdalna obsługa	Do 30 m od inteligentnego urządzenia za pośrednictwem sieci Wi-Fi
Aplikacja	
Tryby prezentacji obrazu	Podczerwień, obraz wizualny, MSX
VividIR	Tak
Przechwytywanie wideo i obrazów	Tak
Formaty plików	Pomiarowy JPG, MPEG-4 [(format MOV (iOS), MP4 (Android)]
Pomiary punktowe	Pomiar najgorętszych, najzimniejszych i 3 punktów
Ustawienie odległości MSX	30 cm – nieskończoność
Wskaźnik naładowania akumulatora	od 0 do 100%
Fale radiowe	
Wi-Fi	Standard: 802.11 a/b/g/n
Bluetooth	Zakres częstotliwości: - 2400–2484 MHz
Akcesoria	
Etui FLIR ONE Edge, zamówienie #T912180	

Aplikacje FLIR Apple Store



Aplikacje FLIR sklepu Google Play



Specyfikacje mogą ulec zmianom bez uprzedniego powiadomienia.
Najnowsze dane techniczne są dostępne na stronie www.flir.com

Aby uzyskać więcej informacji, skontaktuj się z nami: Sales@TeledyneFLIR.com
aby znaleźć lokalny numer pomocy technicznej, odwiedź stronę: flir.com/contactsupport

Ten produkt podlega przepisom eksportowym Stanów Zjednoczonych i może wymagać zezwolenia USA przed eksportem, reeksportem lub przekazaniem do osób lub stron spoza USA. Obejście ograniczeń eksportowych w sposób niezgodny z prawem USA jest zabronione.

Aby uzyskać pomoc w potwierdzeniu jurysdykcji i klasyfikacji produktów Teledyne FLIR, LLC, prosimy o kontakt pod adresem exportquestions@flir.com.

©2022 Teledyne FLIR, LLC. Wszelkie prawa zastrzeżone.

Zmieniono 11/09/22
ProductName_Datasheet-LTR 21-0000