



KAMERA TERMOWIZYJNA Z OKULAREM

Seria FLIR T800™



Seria FLIR T800 jest nowym standardem w zakresie narzędzi do utrzymania ruchu dedykowanych zaawansowanym pomiarom w energetyce zawodowej, zakładach produkcyjnych, elektro-mechanice i budownictwie. Modele T840 i T860 mają wbudowane trasy inspekcji, które przyspieszają zbieranie danych i raportowanie, pomagając użytkownikom planować pomiary, a następnie organizować zdjęcia i dane według miejsca pomiaru. Zintegrowany okular, jasny, 4-calowy, kolorowy wyświetlacz LCD oraz przemyślana ergonomiczna konstrukcja pozwalają inspektorom na bardzo wygodne badanie sprzętu pod kątem wykrycia pierwszych oznak awarii – nawet w trudnych warunkach oświetleniowych. Zaawansowane funkcje, takie jak 1-dotykowe (1-touch) dostrojenie obrazu i precyzyjne, laserowo wspomagane dostrojenie ostrości zapewniają, że kamera za każdym razem wykonuje niezwykle dokładne pomiary temperatury. Dzięki tej nowoczesnej i innowacyjnej kamerze IR oraz regularnym procedurom pomiarowym utrzymujemy stały czas pracy swojej instalacji.

www.flir.com/T800-Series



POPRAWA WYDAJNOŚCI PRACY

Trasy pomiarowe i nowe oprogramowanie FLIR pomagają gromadzić krytyczne dane i nimi zarządzać

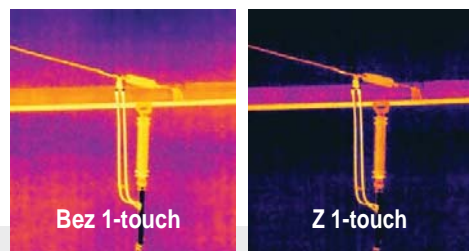
- Opracuj i prześlij trasy do kamery w celu usprawnienia kontroli krytycznych zasobów w zakładzie lub obiekcie
- Pozyskaj dane temperaturowe, obrazy cieplne i foto w logicznej sekwencji, aby przyspieszyć procedury kontrolne
- Automatycznie zarządzaj danymi i procesem raportowania poprzez łatwe przesyłanie uporządkowanych plików do FLIR Thermal Studio Pro



UNIKAJ DROGICH PRZESTOJÓW I KOSZTOWNYCH AWARII

Oceń kondycję techniczną urządzeń i systemów pod dowolnym kątem, w każdych warunkach oświetleniowych

- Dostosuj się do każdego środowiska pracy dzięki 4-calowemu wyświetlaczowi LCD i zintegrowanemu okularowi
- Analizuj trudno dostępne miejsca bez zmęczenia dzięki obrotowemu, o 180°, blokowi optycznemu i ergonomicznej konstrukcji
- Dokładnie mierz małe obiekty z dużej odległości lub skomplikowane konstrukcje dzięki opcjonalnemu teleobiektywowi 6°



SZYBKO PODEJMUJ KRYTYCZNE DECYZJE

Oszczędzaj czas i szybciej udostępniaj dane, aby zwiększyć wydajność swojej pracy

- Zapewnij dokładny pomiar dzięki laserowemu, automatycznemu ostrzeniu obrazu, jednoprzyciskowemu dostrojeniu (1-touch) i wyjątkowej precyzji pomiaru.
- Unikaj błędów diagnostycznych dzięki wiodącej w branży jakości obrazu z FLIR Vision Processing™, łączącej MSX®, UltraMax®, i zastrzeżone algorytmy adaptacyjnego filtrowania
- Optymalizuj pracę dzięki funkcjom raportowania, takim jak komentarze głosowe, konfigurowalne foldery robocze i synchronizacja Wi-Fi z FLIR Tools® App

SPECYFIKACJA

Obraz i dane optyczne	T840	T860
Rozdzielczość w podczerwieni	646 × 348 (161,472 pikseli, 645,888 z UltraMax®)	640 × 480 (307,200 pikseli, 1,228,800 z UltraMax®)
Wielkość piksela detektora	17 µm	12 µm
Zakres pomiarowy	-20°C do 120°C (-4°F do 248°F); 0°C do 650°C (32°F do 1202°F); 300°C do 1500°C (572°F do 2732°F)	-20°C do 120°C (-4°F do 248°F); 0°C do 650°C (32°F do 1202°F); 300°C do 2000°C (572°F do 3632°F)
Powiększenie cyfrowe	1-6× ciągłe	1-8× ciągłe
Tryb Macro (opcja dla obiektywu 24°)	71 µm / piksel	50 µm / piksel

Dane detektora

Typ detektora	Niechłodzony mikrobolometr
Czułość detektora/NETD	<30 mK @ 30°C (42° lens)
Zakres spektralny	7.5–14.0 µm
Częstotliwość detektora	30 Hz
Identyfikacja obiektywu	Automatyczna
F-number	f/1.1 (dla 42°) f/1.3 (dla 24°), f/1.5 (dla 14°), f/1.35 (dla 6°)
Ustawianie ostrości	Ciągłe z wykorzystaniem dalmierza laserowego (LDM), automatyczne na bazie dalmierza lub kontrastu, ręczne
Minimalna odległość ostrego obrazu	Obiektyw 42°: 0.15 m Obiektyw 24°: 0.15 m; opcjonalny tryb macro Obiektyw 14°: 1.0 m Obiektyw 6°: 5.0 m
Przyciski programowalne	2

Prezentacja obrazu

Wyswietlacz	4-cale, 640 × 480 pikseli, dotykowy LCD z auto-obrotem
Kamera foto	5 MP z wbudowaną lampą LED
Kolorowe palety	Żelaza, Szarości, Tęczy, Arktyczna, Lawa, Tęczy HC
Tryb zobrazowania	Termowizja, foto, MSX®, Obraz w obrazie
Obraz w obrazie	Zmienne położenie i przekątna
UltraMax®	Aktywowane w menu, wykonywane w FLIR Tools®

Pomiar i analiza

Dokładność	±2°C (±3.6°F) lub ±2% odczytu
Punkty i obszar	Po 3 każdej z funkcji
Wstępne ustawienia	Brak pomiaru, punkt centralny, punkt gorący, punkt zimny, ustawienia użytkownika 1, ustawienia użytkownika 2

Specyfikacja może ulec zmianie bez uprzedzenia.
Aktualne specyfikacje dostępne są na www.flir.com

Pomiar i analiza – cd	
Wskaźnik laserowy	Tak
Dalmierz laserowy	Tak, dedykowany przycisk, odległość wyświetlana na LCD
Pomiar pola powierzchni	Tak; wylicza pole wewnątrz obszaru pomiaru w m ² lub ft ²

Komentarze

Trasy inspekcji	File created in FLIR Thermal Studio Pro using FLIR Route Creator plug-in
Głos	60 sek. nagranie dodane do zdjęć lub wideo przez wbudowany mikrofon (ma głośnik) lub przez Bluetooth®
Tekst	Przygotowana lista lub klawiatura z ekranem dotykowym
Szkiełko	Obrazy w podczerwieni, z ekranu dotykowego
GPS	Automatyczne tagowanie obrazu
METERLiNK®	Tak; łączy się z miernikami FLIR obsługującymi METERLiNK

Nagrywanie obrazu

Nośnik danych	Wymienna karta SD
Format pliku	Standardowy JPEG z dołączonymi danymi pomiarowymi
Upiływ czasu (Termowizja)	10 sek do 24 godz.

Nagrywanie wideo i przesył danych

Nagrywanie pomiarowego wideo IR	Rejestracja w czasie rzeczywistym (.csq)
Nagrywanie niepomiarowego wideo	H.264 na kartę pamięci
Przesył pomiarowego wideo IR	Skompresowany, przez UVC
Przesył niepomiarowego wideo IR	H.264, MPEG-4 przez Wi-Fi; MJPEG przez UVC lub Wi-Fi
Interfejsy komunikacyjne	USB 2.0, Bluetooth, Wi-Fi, DisplayPort
Wyjście wideo	DisplayPort

Dodatkowe dane

Języki	21
Typ baterii	Bateria Li-ion, ładowana w kamerze lub ładowarce
Czas pracy baterii	Okolo 4 godzin w 25°C (77°F)
Temperatury pracy	-15°C do 50°C (5°F do 122°F)
Szock/Wibracje/Obudowa	25 g (IEC 60068-2-27) / 2 g (IEC 60068-2-6) / IP54
Bezpieczeństwo	EN/UL/CSA/PSE 60950-1
Waga (z baterią)	1.4 kg (3.1 lbs)
Wymiary (Dł × Szer × Wys.)	150.5 × 201.3 × 84.1 mm (5.9 × 7.9 × 3.3 in)

Zawartość opakowania

Kamera na podczerwień, obiektyw, przednie i tylne osłony obiektywu, ściereczka do czyszczenia, mała muszla oczna, akumulator (2 szt.), Zasilacz ładowarki, zasilacz 15 W / 3 A, paski (osłona obiektywu, szyja), kable (USB 2.0 A na USB Type-C, USB Type-C na USB Type-C, USB Type-C na HDMI i adapter PD), 8 GB SD karta, drukowana dokumentacja

AUTORYZOWANY DYSTRYBUTOR:

KAMERY

Przedstawicielstwo Handlowe Paweł Rutkowski
ul. Rakowiecka 39A/3
02-521 Warszawa
tel.: +48 22 849 71 90
fax. +48 22 849 70 01
e-mail: rutkowski@kameryir.com.pl
www.kameryir.com.pl

www.flir.com
NASDAQ: FLIR

Sprzęt opisany w niniejszym dokumencie podlega przepisom eksportowym USA i może wymagać licencji przed eksportem. Przekierowywanie niezgodne z prawem amerykańskim jest zabronione. Zdjęcia wyłącznie w celach ilustracyjnych. Dane techniczne mogą ulec zmianie bez powiadomienia. © 2019 FLIR Systems, Inc. Wszelkie prawa zastrzeżone. 08/27/1918-2903-INS-PPM_T800



The World's Sixth Sense®