

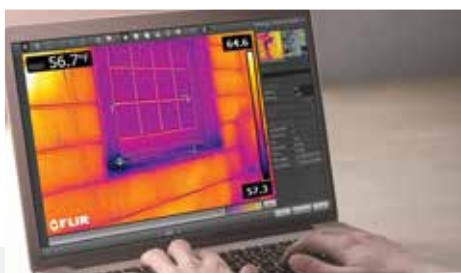
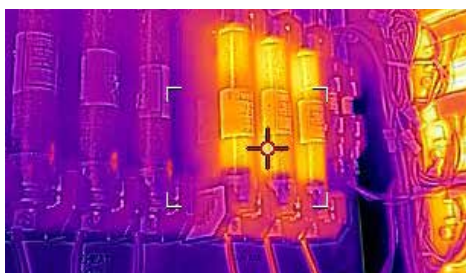


KAMERA TERMOWIZYJNA Z MSX® I WI-FI

FLIR seria Ex

Kamery FLIR E4, E5-XT, E6-XT i E8-XT to zaawansowane, przystępne cenowo i łatwe w obsłudze narzędzia do wyszukiwania i rozwiązywania problemów w budynkach, instalacjach elektrycznych i maszynach. Dzięki czterem opcjom rozdzielczości – do 320 × 240 pikseli w paśmie termowizyjnym – i możliwości dokładnego pomiaru temperatury w zakresie od -20°C do 550°C / od -4°F do 1022°F (E6-XT i E8-XT) modele z serii Ex oferują właściwie narzędzie zależnie od wielkości badanego obiektu, odległości od niego, wymagań dotyczących szczegółów obrazu i indywidualnych potrzeb budżetowych. Wszystkie modele są wyposażone w technologię MSX®, która umożliwia uzyskiwanie wyjątkowo szczegółowych obrazów termowizyjnych. Możliwość łączenia się przez Wi-Fi ze smartfonami i tabletami za pomocą aplikacji FLIR Tools Mobile® pozwala na udostępnianie obrazów i wysyłanie raportów z dowolnego miejsca. Dzięki temu możliwe jest szybsze podejmowanie decyzji o niewrażliwym znaczeniu. Kamery z serii Ex pozwalają uzyskać przewagę nad konkurencją i dostarczyć klientom obrazy termowizyjne wyraźnie określające źródło problemów elektrycznych, mechanicznych i budowlanych.

www.flir.com/Ex-Series



ŁATWA OBSŁUGA

Intuicyjny interfejs użytkownika sprawia, że pomiary w trybie termowizyjnym i MSX są prostsze

- W pełni automatyczna, bez konieczności ustawiania ostrości
- Dokładne pomiary obiektu za pomocą punktu centralnego lub maks./min. ramki obszaru
- Proste przyciski umożliwiają łatwą nawigację po ustawieniach ekranowych, trybach obrazowania i narzędziach pomiarowych
- Aktywacja funkcji MSX pozwala zwiększać szczegóły obrazu w podczerwieni, aby poprawić perspektywę i możliwość interpretacji

WYGODNE PRZEKAZYWANIE OBRAZÓW I WNIOSKÓW

Natychmiastowe pobieranie obrazów, tworzenie raportów i przekazywanie wniosków

- Rejestrowanie standardowych, pomiarowych obrazów JPEG, które można łatwo przekazywać klientom
- Łączność Wi-Fi z urządzeniami mobilnymi za pomocą aplikacji FLIR Tools Mobile
- Szybkie przesyłanie obrazów przez Wi-Fi lub USB w celu ich udokumentowania
- Analiza i edycja obrazu oraz tworzenie raportów za pomocą narzędzi FLIR

KOMPAKTOWE ROZMIARY I WYTRZYMAŁA KONSTRUKCJA

Przenośność, bezpieczeństwo i wydajność w trudnych warunkach

- Lekkie i dobrze wyważone – tylko 0,575 kg (1,2 lb)
- Wytrzymują test upadku z wysokości 2 m
- Obudowa IP54 zapewnia wysoki poziom ochrony przed pyłem i wodą
- 2 lata gwarancji na kamerę i 10 lat na detektor

DANE TECHNICZNE

| Parametry obrazu i obiektywu | E4 | E5-XT | E6-XT | E8-XT |
|--|--|--|---|---|
| Rozdzielczość w podczerwieni | 80 × 60 (4800 pikseli) | 160 × 120 (19 200 pikseli) | 240 × 180 (43 200 pikseli) | 320 × 240 (76 800 pikseli) |
| Czułość termiczna/NETD | <0,15°C (0,27°F) / <150 mK | <0,10°C (0,27°F) / <100 mK | <0,06°C (0,11°F) / <60 mK | <0,05°C (0,09°F) / <50 mK |
| Rozdzielczość przestrzenna (IFOV) | 10,3 mrad | 5,2 mrad | 3,4 mrad | 2,6 mrad |
| Pole widzenia (FoV) | 45° × 34° | | | |
| Liczba F | 1,5 | | | |
| Częstotliwość obrazu | 9 Hz | | | |
| Ostrość obrazu | Stała | | | |
| Dane detektora | | | | |
| Typ detektora | Matryca detektorów (FPA), mikrolometr bez układu chłodzenia | | | |
| Zakres widmowy | 7,5–13 μm | | | |
| Prezentacja i tryby obrazu | | | | |
| Wyświetlacz | 3-calowy, kolorowy ekran LCD 320 × 240 | | | |
| Regulacja obrazu | Automatyczna regulacja/blokowanie obrazu | | | |
| Tryby obrazowania | Termowizyjny MSX, termowizyjny, obraz w obrazie, przenikanie obrazów Foto i IR, aparat foto | | | |
| Palety kolorów | Żelaza, tęczy, czarno-biała | | | |
| Analiza pomiarów | | | | |
| Zakres pomiarowy | od -20°C do 250°C (od -4°F do 482°F) | od -20°C do 400°C (od -4°F do 752°F) w dwóch zakresach | od -20°C do 550°C (od -4°F do 1022°F) w dwóch zakresach | od -20°C do 550°C (od -4°F do 1022°F) w dwóch zakresach |
| Dokładność | ±2°C (±3,6°F) lub ±2% wartości odczytu przy temperaturze otoczenia od 10°C do 35°C (od 50°F do 95°F) i temperaturze obiektu powyżej 0°C (32°F) | | | |
| Punkt pomiarowy | Punkt w centrum obrazu | | | |
| Obszar | Kwadrat z odczytem maks./min. | | | |
| Izoterma | Powyżej poziomu alarmowego, poniżej poziomu alarmowego | | | |
| Przekazywanie i interfejsy danych | | | | |
| Złącza | USB Micro: przesyłanie danych między urządzeniem i komputerami PC oraz Mac | | | |
| Wi-Fi | Peer-to-peer lub infrastruktura | | | |
| Format plików | Standardowy JPEG z 14-bitowymi danymi pomiarowymi | | | |
| Informacje ogólne | | | | |
| Zakres temperatur pracy | od -15°C do 50°C (od 5°F do 122°F) | | | |
| Akumulator | Akumulator litowo-jonowy o mocy 3,6 V | | | |
| Czas pracy akumulatora | Ok. 4 h w temperaturze otoczenia 25°C (77°F) i przy typowych warunkach eksploatacji | | | |
| Czas ładowania akumulatora | 2,5 godziny do 90% pojemności w kamerze. 2 godziny w ładowarce | | | |
| Upadek | 2 m (6,6 ft) | | | |
| Masa kamery, z akumulatorem | 0,575 kg (1,27 lb) | | | |
| Wymiary kamery (dł. × szer. × wys.) | 244 × 95 × 140 mm (9,6 × 3,7 × 5,5 cala) | | | |
| Zawartość opakowania | Kamera termowizyjna, wytrzymała waliza transportowa, akumulator, kabel USB, zasilacz/ładowarka z wtyczkami kompatybilnymi z systemami w UE, Wielkiej Brytanii, USA i Australii, drukowana dokumentacja | | | |

Dane techniczne mogą ulec zmianie bez powiadomienia. Najnowsze dane techniczne są dostępne na stronie www.flir.com

AUTORYZOWANY DYSTRYBUTOR

Przedstawicielstwo Handlowe Paweł Rutkowski
ul. Rakowiecka 39A/3
02-521 Warszawa
tel.: +48 22 849 71 90
fax. +48 22 849 70 01
e-mail: rutkowski@kameryir.com.pl

www.kameryir.com.pl

KAMERYIR



The World's Sixth Sense®

www.flir.com
 NASDAQ: FLIR

Opisane tu urządzenia podlegają ograniczeniom eksportowym Stanów Zjednoczonych, a ich eksport może wymagać uzyskania licencji. Zabroniony jest ich reeksport naruszający prawo USA. Obrazy i zdjęcia mają charakter wyłącznie poglądowy. Dane techniczne mogą ulec zmianie bez powiadomienia.
 ©2019 FLIR Systems, Inc. Wszystkie prawa zastrzeżone. 03/19

18-2963-INS-A4