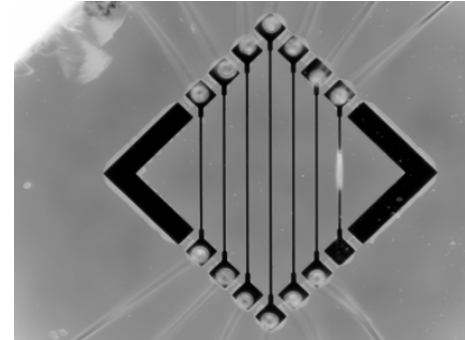
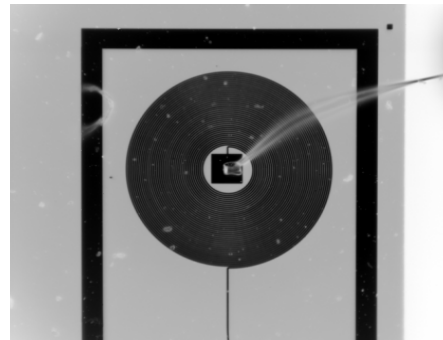
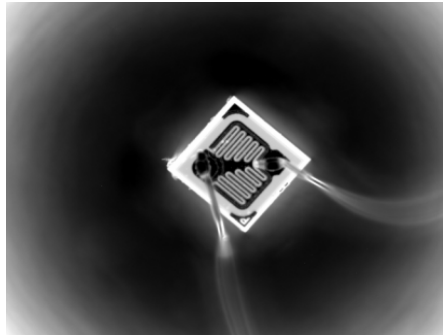
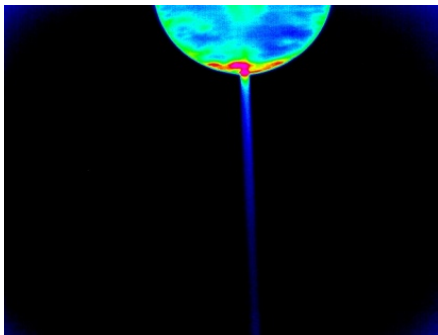


Porównanie stacjonarnych kamer SC



| | FLIR A305 sc | FLIR A325 sc | FLIR A645 sc | FLIR A655 sc |
|-----------------------------------|--------------------|--------------------|--------------------|--------------------------------------|
| typ kamery | niechłodzona | niechłodzona | niechłodzona | niechłodzona |
| Rozdzielczość detektora (pikseli) | 320x240 | 320x240 | 640x480 | 640x480 |
| długość fali | 7,5 do 13 um | 7,5 do 13 um | 7,5 do 13 um | 7,5 do 13 um |
| Wielkość piksela | 25 um | 25um | 17um | 17um |
| Czułość NETD | <50 mK | <50 mK | <50 mK | <50 mK |
| Dynamika sygnału | 14 bitów | 14 bitów | 14 bitów | 14 bitów |
| Auto wzorcowanie kamery | Tak | Tak | Tak | Tak |
| Podstawowy zakres temperatur | -20C do +350C | -20C do +350C | -20C do +650C | -20C do +650C |
| Opcjonalny zakres temperatur | do +1200C | do +1200C | do +2000C | do +2000 |
| Kompensacja wpływu otoczenia | Tak | Tak | Tak | Tak |
| Częstotliwość sygnału cyfrowego | 9 Hz | 60Hz | 25 Hz | 50Hz 100Hz, 200Hz z okienkowaniem |
| Typ połączenia | GigE | GigE | GigE | GigE |
| Wyjście analogowe | Nie | Nie | Nie | Nie |
| Sterowanie i kontrola | GigE, GenICam, USB | GigE, GenICam, USB | GigE, GenICam, USB | GigE, GenICam, USB |
| Okienkowanie obrazu | Nie | Nie | Nie | 640x240; 640x120 |
| Ręczne ustawianie ostrości | Nie | Nie | Tak | Tak |
| Automatyczne ustawianie ostrości | Tak | Tak | Tak | Tak |
| Opcja triggera | Tak | Tak | Tak | Tak |
| Funkcje analityczne w kamerze | Nie | Nie | Nie | Nie |
| Rejestracja w kamerze | Nie | Nie | Nie | Nie |
| Pakiet SDK dla integratorów | Tak | Tak | Tak | Tak |
| Kompatybilność z LabView | Tak | Tak | Tak | Tak |
| jasność optyki f/# | f/1,3 | f/1,3 | f/1 | f/1 |
| Opcje filtrowania | Nie | Nie | Tak | Tak |

| | | |
|--|---|---------------------|
| Dostępna optyka KAMERY IR Przedstawicielstwo Handlowe Rakowiecka 39A/3, 02-521 Warszawa tel: 22-849 71 90 faks: 22-849 70 01 gsm: 601-25 10 25 e-miał: rutkowski@kameryir.com.pl www.kameryir.com.pl | 18 mm - 25° x 19° (wbudowany) | 18 mm - 25° x 19° |
| | 4 mm - 90° x 67,5° | 10 mm - 45° x 33,8° |
| | 30 mm - 15° x 11,3° | 30 mm - 15° x 11,3° |
| | 10 mm - 45° x 33,8° | close-up |
| | 76 mm - 6° x 4,5° | |
| | Close-up 100μ - odległość pomiarowa 79 mm | |
| | Close-up 50μ - odległość pomiarowa 33 mm | |
| Close-up 25μ - odległość pomiarowa 21 mm | | |



UWAGA: specyfikacja może ulec zmianie bez uprzedniego powiadomienia