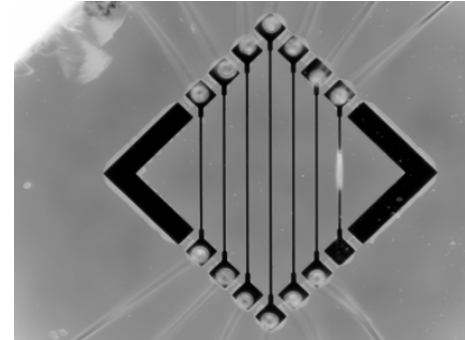
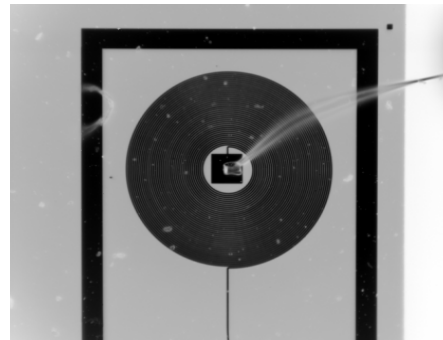
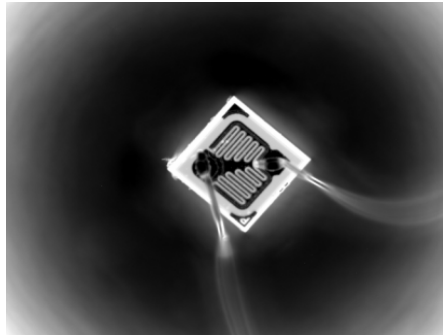
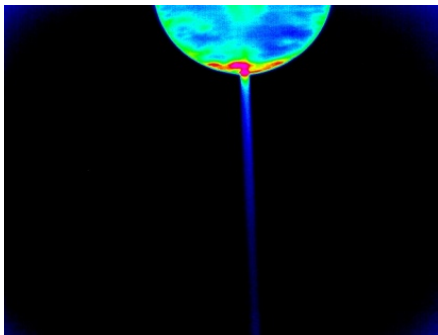


Porównanie stacjonarnych kamer SC



	FLIR A305 sc	FLIR A325 sc	FLIR A645 sc	FLIR A655 sc
typ kamery	niechłodzona	niechłodzona	niechłodzona	niechłodzona
Rozdzielczość detektora (pikseli)	320x240	320x240	640x480	640x480
długość fali	7,5 do 13 um	7,5 do 13 um	7,5 do 13 um	7,5 do 13 um
Wielkość piksela	25 um	25um	17um	17um
Czułość NETD	<50 mK	<50 mK	<50 mK	<50 mK
Dynamika sygnału	14 bitów	14 bitów	14 bitów	14 bitów
Auto wzorcowanie kamery	Tak	Tak	Tak	Tak
Podstawowy zakres temperatur	-20C do +350C	-20C do +350C	-20C do +650C	-20C do +650C
Opcjonalny zakres temperatur	do +1200C	do +1200C	do +2000C	do +2000
Kompensacja wpływu otoczenia	Tak	Tak	Tak	Tak
Częstotliwość sygnału cyfrowego	9 Hz	60Hz	25 Hz	50Hz 100Hz, 200Hz z okienkowaniem
Typ połączenia	GigE	GigE	GigE	GigE
Wyjście analogowe	Nie	Nie	Nie	Nie
Sterowanie i kontrola	GigE, GenICam, USB	GigE, GenICam, USB	GigE, GenICam, USB	GigE, GenICam, USB
Okienkowanie obrazu	Nie	Nie	Nie	640x240; 640x120
Ręczne ustawianie ostrości	Nie	Nie	Tak	Tak
Automatyczne ustawianie ostrości	Tak	Tak	Tak	Tak
Opcja triggera	Tak	Tak	Tak	Tak
Funkcje analityczne w kamerze	Nie	Nie	Nie	Nie
Rejestracja w kamerze	Nie	Nie	Nie	Nie
Pakiet SDK dla integratorów	Tak	Tak	Tak	Tak
Kompatybilność z LabView	Tak	Tak	Tak	Tak
jasność optyki f/#	f/1,3	f/1,3	f/1	f/1
Opcje filtrowania	Nie	Nie	Tak	Tak

Dostępna optyka	18 mm - 25° x 19° (wbudowany)	18 mm - 25° x 19°
	4 mm - 90° x 67,5°	10 mm - 45° x 33,8°
<b>KAMERY IR</b> Przedstawicielstwo Handlowe Rakowiecka 39A/3, 02-521 Warszawa tel: 22-849 71 90 faks: 22-849 70 01 gsm: 601-25 10 25 e-miał: <a href="mailto:rutkowski@kameryir.com.pl">rutkowski@kameryir.com.pl</a> <a href="http://www.kameryir.com.pl">www.kameryir.com.pl</a>	30 mm - 15° x 11,3°	30 mm - 15° x 11,3°
	10 mm - 45° x 33,8°	close-up
	76 mm - 6° x 4,5°	
	Close-up 100μ - odległość pomiarowa 79 mm	
	Close-up 50μ - odległość pomiarowa 33 mm	
Close-up 25μ - odległość pomiarowa 21 mm		



UWAGA: specyfikacja może ulec zmianie bez uprzedniego powiadomienia