

Porównanie naukowych kamer SC 7000 z detektorem 640x512 (chłodzonym)



FLIR SC7600-7650/
SC7700



FLIR SC7500L



ORION 7600

typ kamery	chłodzona	chłodzona	chłodzona
Typ detektora	InSb / MCT	MCT	InSb
Rozdzielczość detektora (pikseli)	640x512	640x512	640x512
długość fali	1,5 do 5,1 um dla InSb, 3,7 do 4,8 um dla MCT	8,4 do 9,4 um	1,5 do 5,1 um dla InSb
Wielkość piksela	15 um	16 um	15 um
Czułość NETD	<20 mK dla InSb <25 mK dla MCT	<30 mK	<20 mK dla InSb
Dynamika sygnału	16 bitów	16 bitów	16 bitów
Kamera pomiarowa	Tak	Tak	Tak
Podstawowy zakres temperatur	5°C do +300°C dla InSb 5°C do +150°C dla MCT	5°C do +150°C dla MCT	5°C do +300°C dla InSb
Opcjonalne zakres temperatur	-20°C do 300°C / -20°C do 150°C 5° do 1500°C / 5°C do 500°C do 2500°C / do +1500°C do +3000°C (tylko dla InSb)	-20°C do 150°C 5°C do 150°C do 1500°C	-20°C do 300°C 5° do 1500°C do 2500°C do +3000°C
Kompensacja wpływu otoczenia	Tak	Tak	Tak
Funkcje HyperCalc / CNUC	Tak	Tak	Tak
Częstotliwość sygnału cyfrowego			
pełne okno	InSb: 100Hz, MCT: 120 Hz	115 Hz	InSb: 100Hz
maksymalna prędkość (okienkowanie)	InSb: 3,425 kHz, MCT: 3,0 kHz	do 62 kHz	do 3,425 kHz w okienkowaniu, ograniczone do 400 Hz w trybie ORION
Typ połączenia	GigE, Camera Link (nie w kamerze SC7650E)	GigE, Camera Link	GigE, Camera Link
Wyjście analogowe	Kompozyt lub S-Video	Kompozyt lub S-Video	Kompozyt lub S-Video

Sterowanie i kontrola	GigE, Camera Link	GigE, Camera Link	GigE, Camera Link
Ręczne ustawianie ostrości	Tak	Tak	Tak
Automatyczne ustawianie ostrości	opcja	opcja	opcja
Opcja triggera	Tak	Tak	Tak
Wejście analogowe	Tak	Tak	Tak
Pakiet SDK dla integratorów	Tak	Tak	Tak
Kompatybilność z LabView	Tak	Tak	Tak
Kompatybilność z Matlab	Tak	Tak	Tak
jasność optyki f/#	SC7600 f/3,0; SC7650 f/2,5; SC7700 f/2,0	f/2,0	F/3,0
Opcje filtrowania	Stałe koło z 4 filtrami. Filtry wymienne	Stałe koło z 4 filtrami. Filtry wymienne	Szybkoobrotowe koło z 8 filtrami, obracane synchronicznie z prędkością 400Hz
Dostępna optyka	12 mm - 44° x 36°	12 mm - 44° x 36°	Dla SWB
KAMERY IR	25 mm - 22° x 17°	25 mm - 22° x 17°	12 mm - 44° x 36°
	50 mm - 11° x 8,8°	50 mm - 11° x 8,8°	25 mm - 22° x 17°
	100 mm - 5,5° x 4,4 °	100 mm - 5,5° x 4,4 °	50 mm - 11° x 8,8°
	200 mm - 2,75° x 2,2 °	200 mm - 2,75° x 2,2 °	100 mm - 5,5° x 4,4 °
	Close-up x1 - 9,6 x 7,7 mm	Close-up x1 - 9,6 x 7,7 mm	200 mm - 2,75° x 2,2 °
	Close-up x3 - 3,2 x 2,6 mm	Close-up x3 - 3,2 x 2,6 mm	Close-up x1 - 9,6 x 7,7 mm
			Close-up x3 - 3,2 x 2,6 mm

Przedstawicielstwo Handlowe
Rakowiecka 39A/3,
02-521 Warszawa

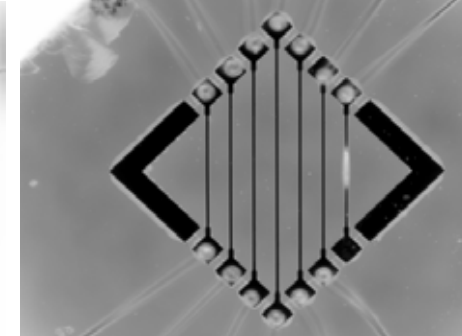
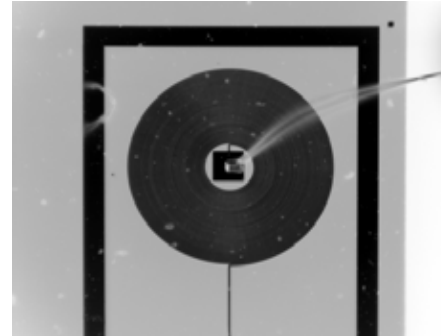
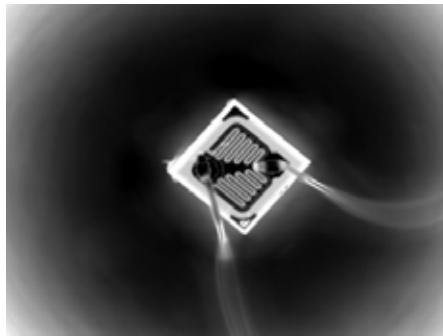
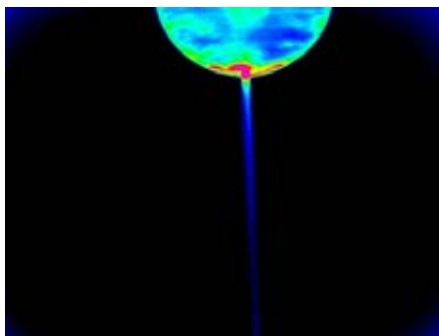
tel: 22-849 71 90

faks: 22-849 70 01

gsm: 601-25 10 25

e-miał: rutkowski@kameryir.com.pl

www.kameryir.com.pl



UWAGA: specyfikacja może ulec zmianie bez uprzedniego powiadomienia