

Porównanie naukowych kamer SC 7000 z detektorem 320x256 (chłodzonym)



FLIR SC7200-7500/  
SC7300



FLIR SC7300L / SC7900VL



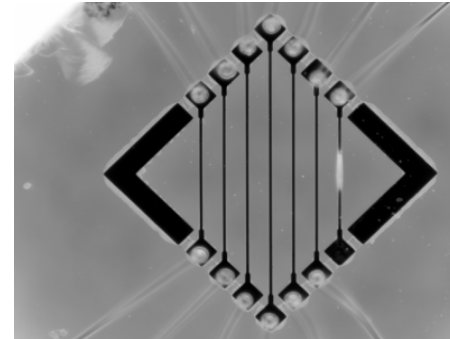
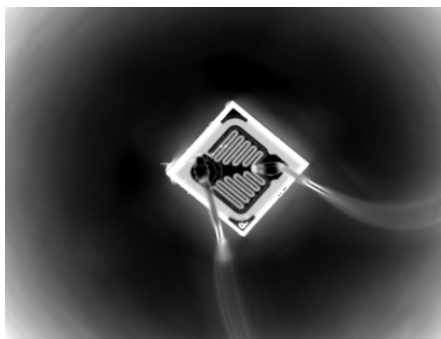
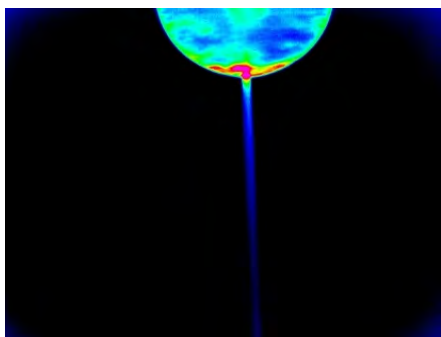
ORION 7200-7500 / 7900VL

typ kamery	chłodzona	chłodzona	chłodzona
Typ detektora	InSb / MCT	MCT	InSb / MCT
Rozdzielczość detektora (pikseli)	320x256	320x256	320x256
długość fali	1,5 do 5,1 um dla InSb, 3,7 do 4,8 um dla MCT	7,7 do 9,3 um dla SC7300L, 7,7 do 11,5 um dla SC7900VL	1,5 do 5,1 um dla InSb, 7,7 do 11,5 um dla MCT
Wielkość piksela	30 um	30 um	30 um
Czułość NETD	<20 mK dla InSb <25 mK dla MCT	<20 mK dla SC7300L <25 mK dla SC7900VL	<20 mK dla InSb <25 mK dla MCT
Dynamika sygnału	16 bitów	16 bitów	16 bitów
Kamera pomiarowa	Tak	Tak	Tak
Podstawowy zakres temperatur	5°C do +300°C dla InSb 5°C do +150°C dla MCT	5°C do +300°C dla InSb 5°C do +150°C dla MCT	5°C do +300°C dla InSb 5°C do +150°C dla MCT
Opcjonalne zakresy temperatur	-20°C do 300°C / -20°C do 150°C 5° do 1500°C / 5°C do 500°C do 2500°C / do +1500°C do +3000°C (tylko dla InSb)	-20°C do 150°C 5°C do 150°C do 1500°C	-20°C do 300°C / -20°C do 150°C 5° do 1500°C / 5°C do 500°C do 2500°C / do +1500°C do +3000°C (tylko dla InSb)
Kompensacja wpływu otoczenia	Tak	Tak	Tak
Funkcje HyperCalc / CNUC	Tak	Tak	Tak
Częstotliwość sygnału cyfrowego			
pełne okno	InSb: 170Hz do 380 Hz, MCT: 230 Hz	230 Hz	InSb: 170Hz do 380 Hz, MCT: 230 Hz
maksymalna prędkość (okienkowanie)	InSb: 11 kHz do 31,8 kHz, MCT: do 25 kHz	do 25 kHz	InSb: 11 kHz do 31,8 kHz, MCT: do 25 kHz
Typ połączenia	GigE, Camera Link	GigE, Camera Link	GigE, Camera Link
Wyjście analogowe	Kompozyt lub S-Video	Kompozyt lub S-Video	Kompozyt lub S-Video
Sterowanie i kontrola	GigE, Camera Link	GigE, Camera Link	GigE, Camera Link

Ręczne ustawianie ostrości	Tak	Tak	Tak
Automatyczne ustawianie ostrości	opcja	opcja	opcja
Opcja triggera	Tak	Tak	Tak
Wejście analogowe	Tak	Tak	Tak
Pakiet SDK dla integratorów	Tak	Tak	Tak
Kompatybilność z LabView	Tak	Tak	Tak
Kompatybilność z Matlab	Tak	Tak	Tak
jasność optyki f/#	F/3,0 dla InSb i F/2,0 dla MCT	F/2,0	F/3,0 dla InSb i F/2,0 dla MCT
Opcje filtrowania	Stałe koło z 4 filtrami. Filtry wymienne	Stałe koło z 4 filtrami. Filtry wymienne	Stałe koło z 4 filtrami. Filtry wymienne
Dostępna optyka	12 mm - 44° x 36°	12 mm - 44° x 36°	<b>Dla SWB</b>
	25 mm - 22° x 17°	25 mm - 22° x 17°	25 mm - 22° x 17°
	50 mm - 11° x 8,8°	50 mm - 11° x 8,8°	50 mm - 11° x 8,8°
	100 mm - 5,5° x 4,4 °	100 mm - 5,5° x 4,4 °	100 mm - 5,5° x 4,4 °
	200 mm - 2,75° x 2,2 °	200 mm - 2,75° x 2,2 °	200 mm - 2,75° x 2,2 °
	Close-up x1 - 9,6 x 7,7 mm	Close-up x1 - 9,6 x 7,7 mm	<b>Dla MWB i LWB</b>
		Close-up x 3 - 3,2 x 2,6 mm	12 mm - 44° x 36°
			25 mm - 22° x 17°
			50 mm - 11° x 8,8°
			100 mm - 5,5° x 4,4 °
			200 mm - 2,75° x 2,2 °
			Close-up x1 - 9,6 x 7,7 mm
			Close-up x 3 - 3,2 x 2,6 mm

## KAMERY IR

Przedstawicielstwo Handlowe  
Rakowiecka 39A/3  
02-521 Warszawa  
tel: 22-849 71 90  
faks: 22-849 70 01  
gsm: 601-25 10 25  
e-miał: rutkowski@kameryir.com.pl  
[www.kameryir.com.pl](http://www.kameryir.com.pl)



UWAGA: specyfikacja może ulec zmianie bez uprzedniego powiadomienia